

connect
musume

connect
musume
- MEDIA GUIDE -

ムスメコネクト媒体資料:2022.11

私どもムスメコネクトは、

優良店様を最大限支援し、悪質な求人への被害に遭う女性を一人でも減らすことが目的です。

風俗業界で不幸な目に遭う女性を一人でも減らしたい。

女性から搾取する店舗を一つでも減らしたい。

そのために、私たちは女性たちの情報格差を無くしたい。

女性たちの持つ情報を集め共有すれば、それは力になります。

より安全で、より公平な業界を作っていくたい。

そんな業界を実現するために、私たちは努力を続けます。

WHAT'S

ムスメコネクトとは？

日本で唯一の、風俗キャスト様による**会員制クチコミ**サイトです

会員数

11,000 ユーザー以上

クチコミ数

15,800 件以上

月間PV数

257,000 PV以上

月間クチコミ投稿数

270 件以上

新規会員登録数

月 **195** 人以上

会員属性

会員の90%以上が
20代の風俗経験者

ムスメコネクトを閲覧するには**クチコミ投稿・審査**が必要です

※閲覧できるのは、**女性キャスト様のみ**、男性スタッフ・一般の方は閲覧・登録できません。



投稿時に出稼ぎ先や働くお店を検討している**他の会員様の参考になるよう**お店の**良かった点・悪かった点**を細かく記載して頂きます。

・個人名や、特定可能なイニシャル・誹謗・中傷に該当する恐れのあると判断した口コミは公開しません。

5つの★とクチコミで評価します

-5つの評価項目-

バック率

回転率

客層

スタッフ対応

お店の環境



総合評価 4.3★★★★★

バック率	3	★★★★☆
回転率	4	★★★★★
客層	3	★★★★☆
スタッフの対応	2	★★★☆☆
お店の環境	5	★★★★★

5つの項目を5段階で評価
平均がお店の総合評価
.....
になります。

在籍状況	非公開
年齢	26~30才
月収	30~50万円
月あたり出勤日数	11~15日
その他	平日 週末 遅番

● クチコミ内容 2019年9月16日18:54の投稿

バック率

60分10,000円、90分14,000円
本指名+2000円
雑費は1本につき500円。上限2000円まで。
寮は使ったことがないので寮費などはわかりません
保証はありませんでした。

回転率

週末は大抵忙しいです。
8時間出勤で最低3本、最高7本でした。
お茶を挽いたことはありません。

客層

本強は7割程度ですが、ちゃんと断れば引いてくれる方が多かったです。
〇〇がコンセプトのお店なので△△なお客が多かったです。
年齢層は大体が30歳台以降の方でした。

スタッフの対応

全体的に優しいですし嫌な思いをしたことはありませんが、ひいきが酷いです。他の女の子の悪口を聞いたことがあるので「私も居ないところで言われているのかも」と思ってしまいました。
でも、あまり酷いお客様に当たらなかったのも、電話受付の際にプレイ内容の説明や、ちゃんと変な人はお断りしてくれているんだと思います。
当欠したら注意はされますが、ネチネチと嫌な言い方をする様なスタッフさんはいません。
講習は店長とホテルで実技講習でした。計算間違いもたまにあります。

お店の環境

性病検査は月に一度提出ですが、店舗で郵送キットを割引価格で購入できるので助かります。
事務所と同じフロアに個室待機と集団待機があり、分煙もされています。集団待機は女の

それぞれの項目の
良かった点・悪かった点を
細かく記載して頂きます。
ただし、誹謗・中傷に該当
する恐れのあると判断した
口コミは公開しません。

サンプル

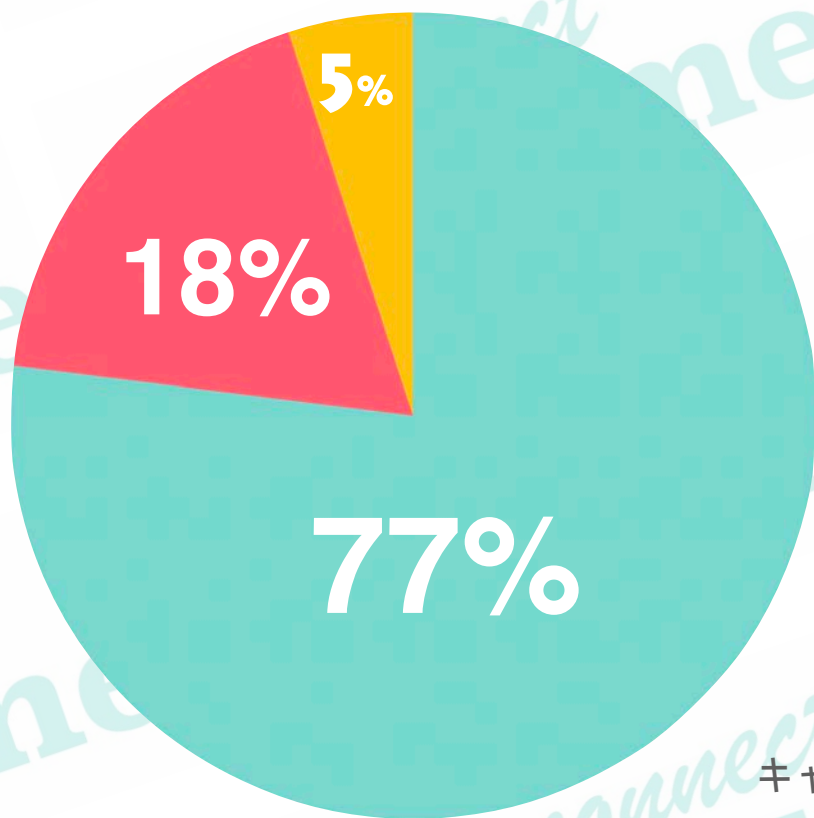
掲載店舗数

全国 **10,000** 店舗以上

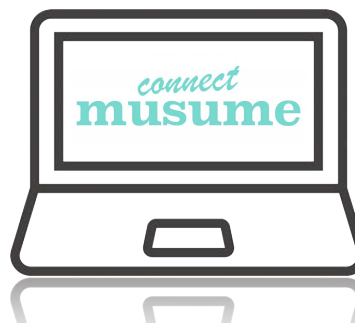
2022.11 現在

キャスト様は、ムスメコネットのクチコミ内容を参考にお店選びをされます。他にはないリアルなキャスト様の声が評価されています。

- お店を変えてないが、変える時は参考にする
- 参考にしてお店を選んだ
- あまり参考にならない



-応募までの流れ-



- ① 求人サイトを見てお店を選ぶ
- ↓
- ② ムスメコネットの口コミ評価を観る
- ↓
- ③ 応募する

→ **95%** がお店選びの参考にすると回答

平均観覧時間**10分以上**、じっくりと情報収集しています

2022.11 現在

✎ 投稿された口コミは毎日審査をしています。

キャスト様以外による投稿、誹謗・中傷と思われる投稿は公開されません。

STRENGTH

..... ムスメコネクトの強み

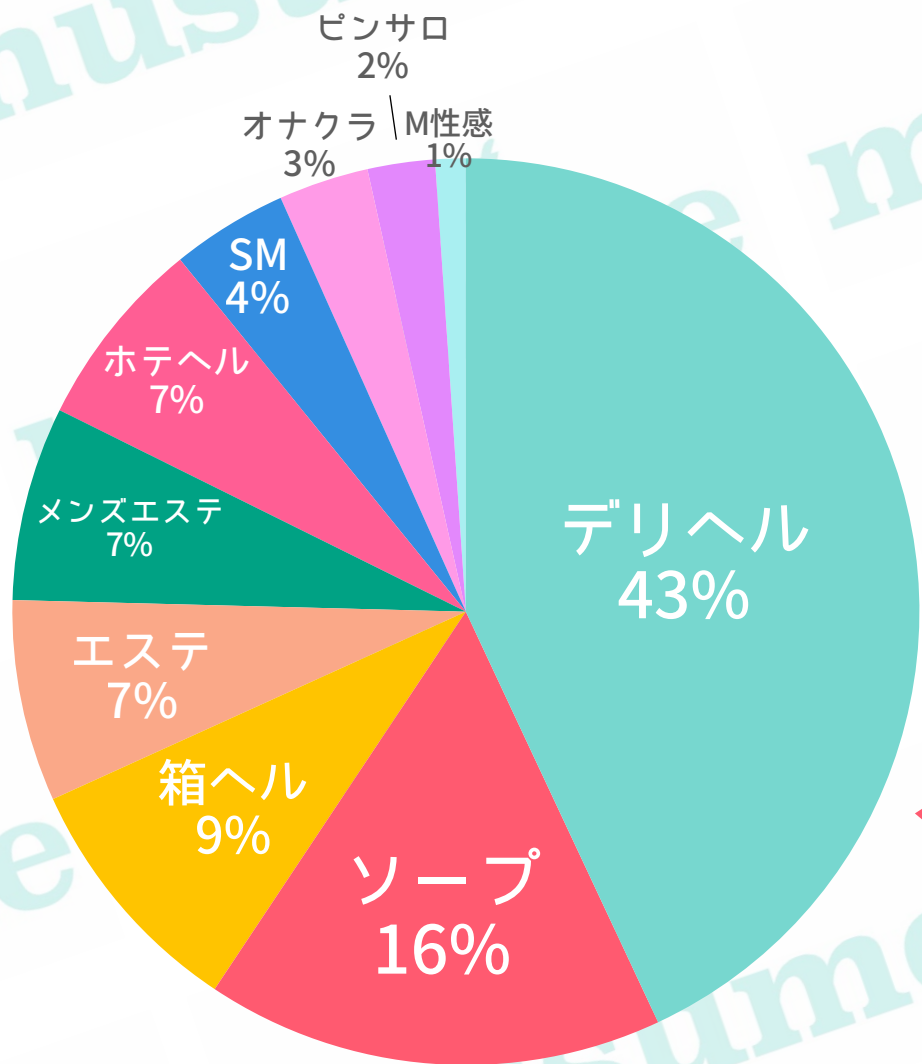
ムスメコネクトを利用する事で、他では真似出来ないサービスが得られます



1万人以上の風俗キャスト様へプロモーションが可能です。

風俗経験のある、移店を検討しているユーザー様へ直接訴求ができるので

効率よく**応募数・会員数アップ**に繋がります。(※月間PV数/25万以上)



会員様・業種別割合

- 1, デリバリーヘルス
- 2, ソープ
- 3, 店舗型ヘルス
- 4, 風俗エステ
- 5, メンズエステ

ソープやヘルスなどの店舗型の方が比較的キャスト様による評価が高い印象です。メンズエステの口コミもだんだんと増えてきています。

ムスメコネクト公認店・特別公認店

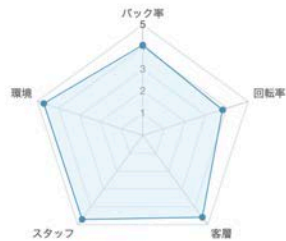
ムスメコネクトで最も露出・効果の高いサービスです。

トップページに公認店として掲載、会員キャスト様は評価や口コミをすぐに見る事ができ、店舗選びの参考にされるメインコンテンツです。

**注意：公認店掲載の資格がある
評価の高い一部店舗様のみご案内可能です。**

高知 RELAX(リラックス)(DIVAグループ) - 店舗評価

SAMPLE



総合評価
4.4 ★★★★★
店舗クチコミ件数：16件

バック率	4.1 ★★★★★☆
回転率	3.8 ★★★★★☆
客層	4.6 ★★★★★☆
スタッフ対応	4.7 ★★★★★☆
お店環境	4.7 ★★★★★☆

都道府県	高知県
エリア	
ジャンル	風俗エステ
業種	出張エステ
価格帯	60分11,000円～
営業時間	10:00～LAST
ホームページ	店舗HPへ

公認店ページはこちら



公認店のリクエスト募集です。契約成功でアマギフト1万円プレゼント！

musume connect公認店

高知 RELAX(リラックス)(DIVAグループ) 公認店・特別公認店掲載枠 ※評価の高い順に表示

<p>高知 RELAX(リラックス)(DIVAグループ)</p> <p>4.4 ★★★★★</p> <p>バック率: 4.1, 回転率: 3.8, 客層: 4.6, スタッフ対応: 4.7, 環境: 4.7</p>	<p>Diva 風俗出張専門店</p> <p>4.2 ★★★★★</p> <p>バック率: 4.1, 回転率: 3.8, 客層: 4.6, スタッフ対応: 4.7, 環境: 4.7</p>	<p>ピギナーズ和歌山</p> <p>4.2 ★★★★★</p> <p>バック率: 4.1, 回転率: 3.8, 客層: 4.6, スタッフ対応: 4.7, 環境: 4.7</p>	<p>吉原 EXCELLENT</p> <p>4.2 ★★★★★</p> <p>バック率: 4.1, 回転率: 3.8, 客層: 4.6, スタッフ対応: 4.7, 環境: 4.7</p>
---	--	--	--

新着クチコミ (最近承認された3件)

- 店名：堀之内 エレガンス学院

投稿日時：2021年3月24日9:14

50分1万円、70分1万5000円...

4.2 ★★★★★

価格：20~25才 100~200万円 16~20日
- 店名：五反田 ハビネス東京

投稿日時：2021年3月24日9:12

50分8000円

3.4 ★★★★★

価格：20才未満 100~200万円 1~8日
- 店名：アップルティ宮崎店

投稿日時：2021年3月24日9:10

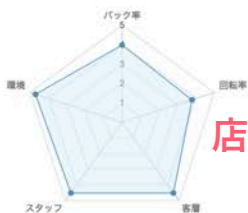
60分5000円

1.4 ★★★★★

価格：20~25才 30万円未満 16~20日

続きを見る

高知 RELAX(リラックス)(DIVAグループ) - 店舗評価



総合評価
4.3 ★★★★★
店舗クチコミ件数: 22 件

店舗詳細ページ

バック率	4.0 ★★★★★
回転率	3.8 ★★★★★
客層	4.5 ★★★★★
スタッフ対応	4.5 ★★★★★
お店環境	4.7 ★★★★★

都道府県	高知県
エリア	
ジャンル	風俗エステ
業種	出張エステ
価格帯	60分11,000円~
営業時間	10:00~LAST
ホームページ	店舗HPへ

公認店ページはこちら

今すぐ応募する

投稿日時: 2021年1月10日18:31
4.0 ★★★★★
バック率
他の方が書いてる通り op付けてくれる方が多いので60分でも手取りはそれなり
回転率
波が凄い 今の時期はコロナもあるし出稼ぎ嬢はあまり良いイメージ無いのかもしれない...
客層
地元の方は県民性もあるのか基本的に優しい お釣りくれたりもする たまに過剰...
スタッフ対応
講習有り 私の場合は似ているシステムの他店で講習を受けていた為、おさらいと分...
店舗環境
出稼ぎなので寮待機 綺麗に掃除されていて備品等もしっかり揃っている(シャンプー...
非公開 20才未満 秘密 6~10日

特別公認店掲載枠

*ランダムに表示

高知 RELAX(リラックス)
(DIVAグループ)...

4.3

地域: 高知県
業種: 風俗エステ
ジャンル: 出張エステ
最低価格: 60分11,000円~
営業時間: 10:00~LAST

ラバーズリアリティクラブ
プリリアントガールズ

3.5

地域: 岡山県
業種: デリヘル
ジャンル: スタンダード
最低価格: 60分12,000円~
営業時間: 10:00~2:00

西川口 Candy x Candy
(キャン...)...

3.0

地域: 埼玉県
ジャンル: ソープ
業種: ソープ
ジャンル: 大衆
最低価格: 40分総額11,000円~
営業時間: 6:00~24:00

ピギナズ和歌山

3.7

地域: 和歌山県
業種: ソープ
ジャンル: None
最低価格: 45分総額10,000円~
営業時間: 6:00~24:00

2021年5月より

応募ボタンが設置されました。

応募を検討されているキャスト様を
ムスメコネクトからも獲得する事が可能になりました。

また、応募先はLINE,メールアドレスなど店舗様に
合わせてカスタムが可能です。(公認店のみ)

店舗エリア検索

connect musume

フリーワード検索

検索結果ページ

東京都

業種を選ぶ

ジャンルを選ぶ

公認店のみ検索

検索結果: 1794件

特別公認店掲載枠

*ランダムに表示

堀之内 エレガンス学院

3.8

地域: 神奈川県
業種: ソープ
ジャンル: スタンダード
最低価格: 60分15,000円~
営業時間: 6:00~24:00

Diva 風俗出張専門店
(DIVAグループ)

3.8

地域: 高知県
業種: デリヘル
ジャンル: スタンダード
最低価格: 60分12,000円~
営業時間: 10:00~1:00

ラバーズリアリティクラブ
プリリアントガールズ

3.5

地域: 岡山県
業種: ソープ
ジャンル: スタンダード
最低価格: 60分12,000円~
営業時間: 10:00~2:00

西川口 Candy x Candy
(キャン...)...

3.0

地域: 埼玉県
業種: ソープ
ジャンル: 大衆
最低価格: 40分総額11,000円~
営業時間: 6:00~24:00

吉原 プリテ

3.3

地域: 東京都
業種: ソープ
ジャンル: 大衆
最低価格: 50分総額
営業時間: 8:00~24:00

店舗様の**イメージ・認知度**が**アップ**します。

ムスメコネクトは、全国のキャスト様から**非常に信頼が高い口コミ**サイトです。

まじでムスメコネクト役に立つ(´・_・`)
面接受かったとこサイト見て応募したもん

2

ムスメコネクトの公認店増えて欲しいな
嫌な思いする可愛くてステキな女の子が居なくなってほしい

1

ムスメコネクト利用してる方急募★
気になってます♥

1

ムスメコネクトに申請送ろう。
早く出稼ぎ決めないと。

NGな地域しか連絡こないんだよなあ。

(｡・`´・｡)

2

1

もうヘブンもパニラもスカウトも信じれないから一生ミツカルとかムスメコネクト見てる。
口コミしか勝たんかね・・・

3



フォロワー数

約**4,770**人

平均インプレッション

3,667回 →

最高 **20,000**回

2022.11現在

ムスメコネクトの活動に協賛いただく事により更に認知度を高め、優良店様への応募を増やし**悪質店の被害に遭われる女性を減ら**します。

ムスメコネクト認定証・公認店バナー贈呈します。 ※プランによって適応

求人バナーや求人ページ、店頭にて
ムスメコネクト公認店とアピールができます。
ブランド効果により他チャネルでも応募数UP
が期待できます。

※実際に店舗様の認定証Tweetを見て応募された方や
採用に繋がっているお声を数多く頂いております。



Twitterによる **プロモーションTweet** をします。

※プランによって適応

musume connect 【ムスメコネクト公式】登録はこちら @ · 3月23日 ...

ムスメコネクト公認店、ラバーズリアリティクラブプリリアントガールズのご紹介です。
スタッフ対応平均4.8点で、優しいスタッフさんとアットホームな雰囲気のココミが多数。
待機は分煙されていて、寮の清潔感も高評価です。

↓ココミはこちら

musume connect
女性のためのクチコミサイト
🌐 s.musume.jp

🗨️ 4 ❤️ 10 🔄 📌

musume connect 【ムスメコネクト公式】登録はこちら @ · 2月10日 ...

ムスメコネクト公認店『栄町スイートモード』のご紹介です。
ソープにしては雑費が安い、寮費が安いとのココミあり。栄町のなかでは単価が高いので客層もいいと何件かココミにありました。
スタッフさんの気遣いも素晴らしいので、ぜひチェックしてみてください。

↓ココミ

musume connect
女性のためのクチコミサイト
🌐 s.musume.jp

🗨️ 2 ❤️ 3 🔄 📌

現役キャスト数千人がフォローするムスメコネクト・アカウントにて適宜プロモーションTweet 致します。

他媒体と比較して圧倒的フォロワー数を誇り、ブランド効果による応募数のアップ期待できます。

競合フォロワー数 (G・ヘヴン=324 バニラボ=3962 バニラ=7000)
バニラと弊アカウントの共通フォロワーは12人しかいません…

店舗詳細ページ・インタビューページを**作成します**。 ※プランによって適応

アンケート・お写真のご協力により詳細な店舗ページを作成し、
店舗様の魅力をキャスト様へお伝え致します。

※特別公認店にて3ヶ月掲載のお約束 ※特別公認店のみ対応可

高知出張メンズエステ RELAX



2021.09.20 2021.01.19



高知県高知市/出張型風俗エステ

高知出張メンズエステ RELAX

目次 [閉じる]

1. 高知出張メンズエステ RELAX基本情報
2. RELAXオーナーこでっちさんにインタビュー
3. 高知出張メンズエステ RELAXご連絡先
4. 応募フォーム

高知出張メンズエステ RELAX基本情報

お店について

一まずRelax様がどういった店舗なのかお聞かせ頂けますか？



小出オーナ

「コンセプトは過剰サービスのないお客様がリラックス出来る回春マッサージのお店です」

一回春マッサージとは？

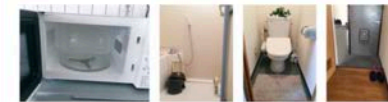


小出オーナ

「オイルマッサージで全身をほぐした後、ローションを使った回春マッサージで睾丸周辺を刺激し、その後ハンドフィニッシュまで行うマッサージです」

一なるほど。

一ヘルスやソープの様に口や素股を使ったサービスや受け身のサービスは一切ないですね。



寮にあるものリスト



担当コンサルタントよりコメント

誇大広告を出さない出稼ぎ店として多くの女性だけでなく、**たくさんの風俗店から尊敬されているこでっちオーナー様のお店はやはり素晴らしいかったです。**

女性に対する優しい環境作りへのこだわりだけでなく風俗業界の明日を見据えた女性にも優しいシステムの導入化にはこの様な秘密兵器があったとは…と驚かされてしまいました。

エステの過剰サービス化が進む中、回春マッサージ店を貫き続ける姿勢には感動の一言です。期待を裏切らない店舗様です。

過剰サービスに疲れた方、Relaxは選んで間違いない店舗だとコンサルタントからも胸を張

SEOメディアにて特別公認店様を優先して紹介します。

※プランによって適応

例：ももジョブブログ・はじ風ブログ

ムスメコネクト独自のSEOメディア **ムスメ大学**にてオススメ店舗として紹介をします。
特別公認店様とマッチしたエリア・業種にて**オリジナルの記事**を作成致します。

i 即日体入できるソーブランドの求人おすすめ7選

即日体入できるソーブランドの求人について、ムスメコネクトの評判が高いお店を中心に紹介します。

【公認店】Sweet Mode

Sweet Modeは千葉県栄町で最も人気があるソーブランド。求人では即日体入可能なので、面接後
にすぐお仕事を始めることができます。

スタッフ対応が非常に丁寧で客層も非常によく、待機所やプレイルームが非常に清潔であるとの口
コミが多かったです。また、雑費が非常に低く、バック率も高いため稼ぎやすい即日体入できるソ
ーブランドの求人です。



月間PV数

平均 **18,553** PV

よく読まれている記事

- ・吉原のソー求人おすすめ7選
- ・ぽっちゃりでも稼げるソー求人
 - ・稼げる高級デリヘルの人
- ・ブスでも風俗で働ける、美人より稼ぐコソ
- ・スカウトの利用は危険?メリット・デメリット
など

✔ 効果的なメルマガ配信をします。

ムスメコネクトのメルマガは**開封率が高く**現役キャスト様へアピール手段として効果的です。

新着店舗情報、会員登録促進メールを適宜配信します。
(月1~2回程度)



送付数**7500**通



開封数**3750**通

開封率**50%**
(2022年11月度実績)

平均メルマガ開封率の**10倍以上**

現在発信している内容

- 最も観覧された口コミ店舗の紹介
- 公認店の紹介
- キャンペーンの案内

• 今後の発信予定内容 •

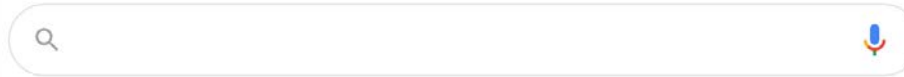
- 祝い金の貰える人気店舗(エリア別)
- 祝い金の貰える人気店舗(業種別)
- 店舗様へのインタビュー(仮)
- 個別に店舗様の紹介(オプション)

メルマガを活用する事によりアクセス数が伸び悩む店舗様を
アピールしたり、様々なトピックへの**流入を増やす事が可能**になります。

たった**1ヶ月間**で各種キーワードで**1位**を獲得しました。

※2021年1月25日 ~ 2021年2月25日の1ヶ月間

SEO実績



稼げる ソープ **1位**

稼げる ピンサロ **1位**

出稼ぎ風俗 おすすめ **1位**

ソープランド ぽっちゃり **1位**

巨乳 風俗 求人 **1位**

風俗 キスなし **2位**

新宿 風俗 稼げる **2位**

池袋 風俗 稼げる **2位**

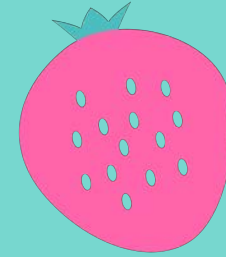
横浜 風俗 稼げる **2位**

生理中でも働ける風俗 **2位**

SMクラブ 稼げる **3位** 渋谷 風俗 稼げる **3位**

稼げる オナクラ **3位**

connect
musume



いちごなび

コラボレーション します。

2022年11月より、業界最大手の求人サイト
いちごなびとのコラボレーションがスタート!
ムスメコネクトが更に**パワーアップ**します。

追加された新機能・**第一弾**

応援金検索

応募フォームの設置

応援金検索

いちごなびに掲載中の応援金が貰える対象店を検索できる機能です。

ポイント

地域・業種・ジャンル・公認店を選んで絞り込み検索も可能になりました

これにより、従来よりも志望意欲を高めよりご応募へつながる事が期待出来ます

公認店でなくとも、いちごなび様に掲載があり口コミがある店舗様は対象です

店舗エリア検索

フリーワード検索

地域を選ぶ

業種を選ぶ

ジャンルを選ぶ

トップ画面

ムスメコネクト公認店

いちごなび入店応援金 対象店

🔍

📍 口コミを見たい地域・業態を選択してください

検索結果：13件

応援金検索

いちごなびに掲載中の店舗様の
応援金が貰える現在の人数も表示されます

入店応援金とは？

[お店を探す女の子を応援するためのキャンペーン]
いちごなび様から応募して2日働くと15,000円が
プレゼントされます

(※一部対象店舗では応援金が5,000円、または10,000円)

対象のお店は残り人数が表示されます

(人数は毎月リセットされます)

並び順

口コミ数 検索結果画面

店名：雄琴 プルプルネクステージ

滋賀県、ソープ、None

3.3 ★★★★★

クチコミ数：31件

公認店

応援金あと3名

店名：高知 RELAX(リラックス)(DIVAグループ)

高知県、風俗エステ、出張エステ

4.3 ★★★★★

クチコミ数：27件

公認店

応援金あと3名

店名：Diva 風俗出嫁ぎ専門店(DIVAグループ)

高知県、デリヘル、スタンダード

3.9 ★★★★★

クチコミ数：25件

公認店

応援金あと3名

店名：ビギナーズ和歌山

和歌山県、ソープ、None

3.9 ★★★★★

クチコミ数：16件

公認店

店名：雄琴 AMOUAGE (アムアージュ)

滋賀県、ソープ、高級

3.5 ★★★★★

クチコミ数：10件

公認店

connect
musume


いちごなび

応募フォーム

いちごなびの応募フォームへ
導線があり、すぐに応募が可能です。

📄 公認店ページはこちら

📄 今すぐ応募する

＼いちごなびから最大15,000円もらえる！／

いちごなびから応募する
【応援金残り1名】

利用方法

いちごなび様で入店応援金を設定されて
いる店舗様は自動的に表示されます

<リリース日>

2022年11月7日(月)

予告なく変更する場合があります

● 項目別にクチコミを見る

» バック率

» 回転率

» 客層

» スタッフ対応

» 店舗環境

新しい順

投稿日時：2022年10月25日7:26

4.8 ★★★★★

バック率

60分7600円

回転率

12時間待機で平均3本

客層

おとなしめなお客さんが多い。

ムスメコネット公認店のご掲載には原則

- ◆ 総合評価 **3.0** 以上
- ◆ 口コミ数 **2** 件以上
- ◆ **セクハラ講習等の行為がない店舗**

のみとなります。

(お申し込み時、別途審査させていただきます)

※口コミの無い店舗・評価の低い店舗様は掲載できません。

公認店

特別公認店

	¥ 30,000/月 <small>※税抜</small>	¥ 70,000/月 <small>※税抜</small>
ムスメコネクト公認店掲載	○	○
ムスメ大学	×	○
TwitterでのPR	×	○
認定証の贈呈	×	○
メルマガの配信	×	○
店舗詳細・インタビュー作成	△ オプション ¥100,000	△ ※3ヶ月掲載のお約束

—お支払い方法— 指定口座へのお振込

(お振込手数料はお客様のご負担となります)

—お支払い期限— 掲載開始月の前月迄にお支払い

※5月1日より掲載開始の場合は、4月末日迄にお支払い

※当月中の掲載をご希望の場合はご入金の確認が取れ、

求人内容の作成が完了次第に掲載開始を致しますが、日割り計算などは致しません。

1エリア・1ジャンル<1広告>のみの独占限定枠です

最も目立つエリアトップや店舗一覧へ常時表示します。露出度がかなり高く、ユーザー流入が見込めます。

店舗エリア検索

フリーワード検索

PC
エリア検索結果画面

新着ページトップ・エリア/ジャンル検索後の
トップページに表示されます。

口コミを見たい地域・業態を選択してください

検索結果：1817件

ラバーズリアリティクラブ プリリアントガールズ 3.5 地域：岡山県 業種：デリヘル ジャンル：スタンダード 最新価格：60分12,000円～ 営業時間：10:00～2:00	吉原 阿伝 (あうん) 3.8 地域：東京都 業種：ソープ ジャンル：大衆 最新価格：60分総額21,000円～ 営業時間：6:00～24:00	霧島 ときめきパラダイス 3.9 地域：鹿児島県 業種：デリヘル ジャンル：スタンダード 最新価格：60分13,000円～ 営業時間：10:00～LAST	AMOUAGE 雄尊 3.5 地域：滋賀県 業種：ソープ ジャンル：高級 最新価格：100分総額50,000円～ 営業時間：9:00～23:30	堀之内 エレ 3.9 地域：神奈川県 業種：ソープ ジャンル：スタンダード 最新価格：総額50分 営業時間：6:00～24
--	---	--	---	--

女性スタッフが 身バレ対策を徹底サポート

面接代 **バナー独占広告掲載枠**

1つの広告エリア・1つのジャンルに
1社のみ独占掲載枠です。

※社内規定あり ※ムスメコネクトを見たスタッフにお伝えください

クチコミ数：22件

店名：吉原 鹿鳴館
東京都、ソープ、高級
2.6 ★★★★★
クチコミ数：21件

店名：五反田 ウルトラG-unit (ウルトラジーユニット)
東京都、ホテル、スタンダード
2.7 ★★★★★
クチコミ数：21件

店名：吉原 ハニーコレクション
東京都、ソープ、激安
3.4 ★★★★★
クチコミ数：20件

店名：秋コスグループ 白いぼっちゃりさん豊谷店
東京都、ホテル、ぼっちゃり
3.1 ★★★★★
クチコミ数：20件

1 2 ... 181 182 次へ

※スマートフォンでも同様に表示されます。
※ページ最下層にも同じバナーを表示
次ページに変わっても表示されます。

女性スタッフが 身バレ対策を徹底サポート

面接代 **バナー独占広告掲載枠**

ボーナス 100,000円

地方の方は5万円まで支給

※社内規定あり ※ムスメコネクトを見たスタッフにお伝えください

※バナーサイズに指定はありません。自動でリサイズされます。

musume connectトップ | musume connectとは？ | 会員規約 | 個人情報保護方針 | お問い合わせ

© 2019 musume connect事務局 All Right Reserved.

店舗エリア検索

フリーワード **スマホ
エリア検索結果画面**

新着ページトップ・エリア/ジャンル検索後の
トップページに表示されます。

業種を選ぶ

ジャンルを選ぶ

公認店のみ検索



口コミを見たい地域・業種を選択してください

検索結果：168件

<p>高知 RELAX(...)</p> <p>4.3</p> <p>地域：高知県 業種：風俗エステ ジャンル：出張エステ 最低価格：60分11,0... 営業時間：10:00~L...</p>	<p>堀之内 ヤングプラザ</p> <p>3.9</p> <p>地域：神奈川県 業種：ソープ ジャンル：大衆 最低価格：40分総額14... 営業時間：6:00~24...</p>
--	---



並び順 | 口コミ数 | ランキング

店名：京都BOOKMARK(ブックマーク)

京都府、デリヘル、スタンダード

2.6 ★★★★★

クチコミ数：31件

店名：京都性感エステ はんなり

京都府、ヘルス、エステ&ヘルス

3.0 ★★★★★

クチコミ数：14件

店名：プロフィール京都

京都府、デリヘル、スタンダード

1.8 ★★★★★

クチコミ数：13件

店名：NADIA (ナディア) 京都店

京都府、風俗エステ、出張エステ

2.2 ★★★★★

クチコミ数：13件

店名：京都 プルプルハウス

京都府、ヘルス、スタンダード

3.0 ★★★★★

クチコミ数：13件

店名：ギャルズネットワーク京都

京都府、デリヘル、スタンダード

2.1 ★★★★★

クチコミ数：11件

店名：京都 プルプル倶楽部

京都府、ヘルス、スタンダード

2.0 ★★★★★

※ページ最下層にも同じバナーを表示
次ページに変わっても表示されます。

店名：京都 プルプルオフィスディーバ

京都府、ヘルス、イメクラ

2.4 ★★★★★

クチコミ数：10件

店名：京都リップスティック

京都府、ヘルス、スタンダード

3.0 ★★★★★

クチコミ数：9件

店名：DMマスターズ京都店

京都府、デリヘル、SM

2.3 ★★★★★

クチコミ数：9件

1 2 ... 16 17 次へ

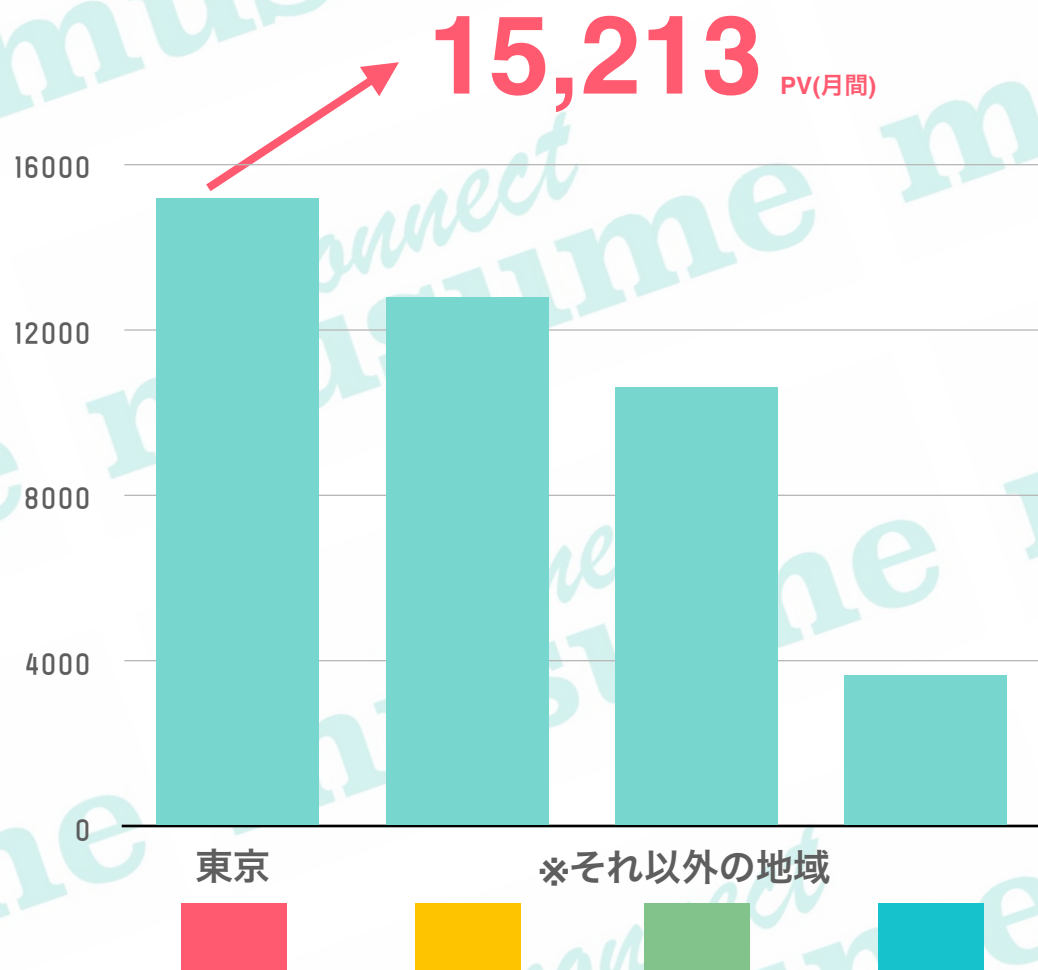


musume connect トップ musume connectとは? 会員規約
個人情報保護方針 お問い合わせ

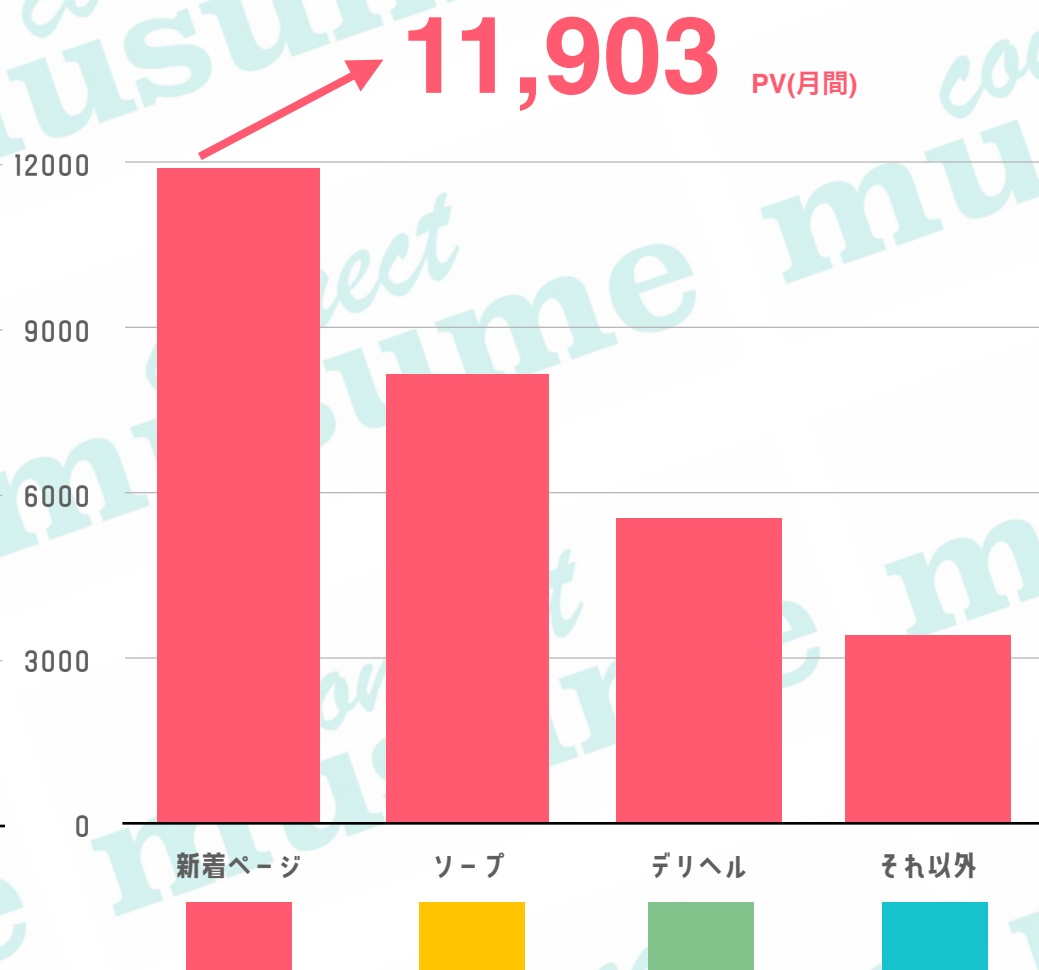
© 2019 musume connect事務局 All Right Reserved.

バナ－掲載は風俗店様に限らず、
全ての業種・お店様から受け付けております。

－エリア別PV数－



－ジャンル別PV数－



PRICE
金額

90,000円/月

70,000円/月

50,000円/月

30,000円/月

(税抜)

ジャンル

ジャンル

ジャンル

ジャンル

新着ページ

ソープ

デリヘル

その他

or

or

or

or

エリア

エリア

エリア

エリア

東京

埼玉 千葉
神奈川
福岡 大阪
愛知 兵庫

栃木 石川 滋賀
宮城 群馬 長野
茨城 富山 静岡
熊本 岡山 岐阜
福島 新潟 沖縄
香川 京都 広島
高知 北海道

青森 福井 徳島
岩手 山梨 鳥取
愛媛 宮崎 秋田
三重 島根 佐賀
山形 奈良 山口
長崎 大分
和歌山 鹿児島

2広告以上で20,000円OFF・3広告以上で30,000円OFF

※ エリア・業種問わずに複数出稿で適応 (独占限定枠の為、先着順になります。)

よくあるご質問

有料サービスに申し込めばクチコミを消せる？

サービス提供状態を問わず、クチコミの削除は利用規約・クチコミ削除ガイドラインに則り実施しております。有料サービスをお申し込みいただいたとしても、ガイドラインを逸脱した形のクチコミ削除は対応しておりません。

有料サービスに申し込めばクチコミを見られる？

クチコミの閲覧は風俗経験者・現役風俗営業従事者等、弊社会員のみ閲覧することができます。有料サービスをお申し込みいただいたとしても、店舗スタッフの方々はクチコミを閲覧することはできません。

公認店について

- ・公認店は本番講習・セクハラ・パワハラなどの悪質な人権侵害が確認された場合、事実確認を行います。結果、資格を取り消すことがあります。
- ・申し込み段階で上記のような口コミが発見されたり、悪評が多い場合は審査不合格となります。
- ・公認店は更新制です。1年毎に上記の違反がないか審査いたします。
 - ・1年未滿に契約終了した場合、その時点で資格を喪失します。
- ・資格を喪失した店舗が公認店を名乗り続け、使用中止勧告に応じない場合、相応の措置を行います。